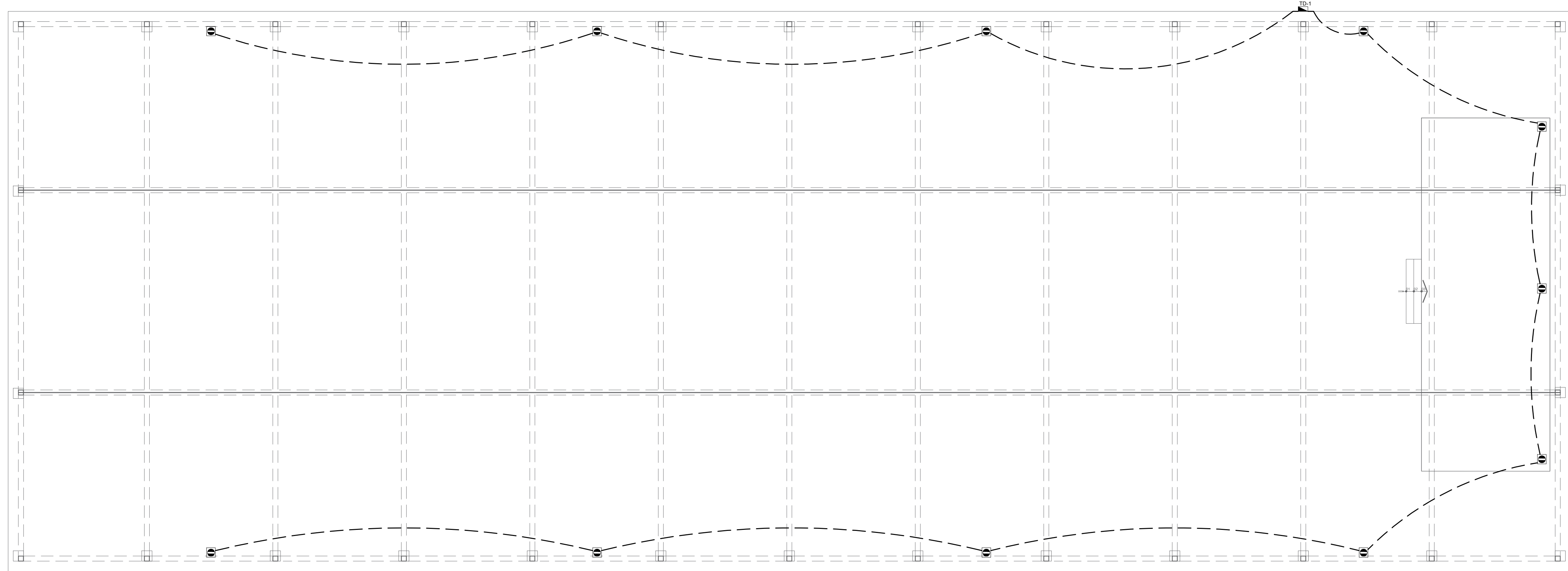
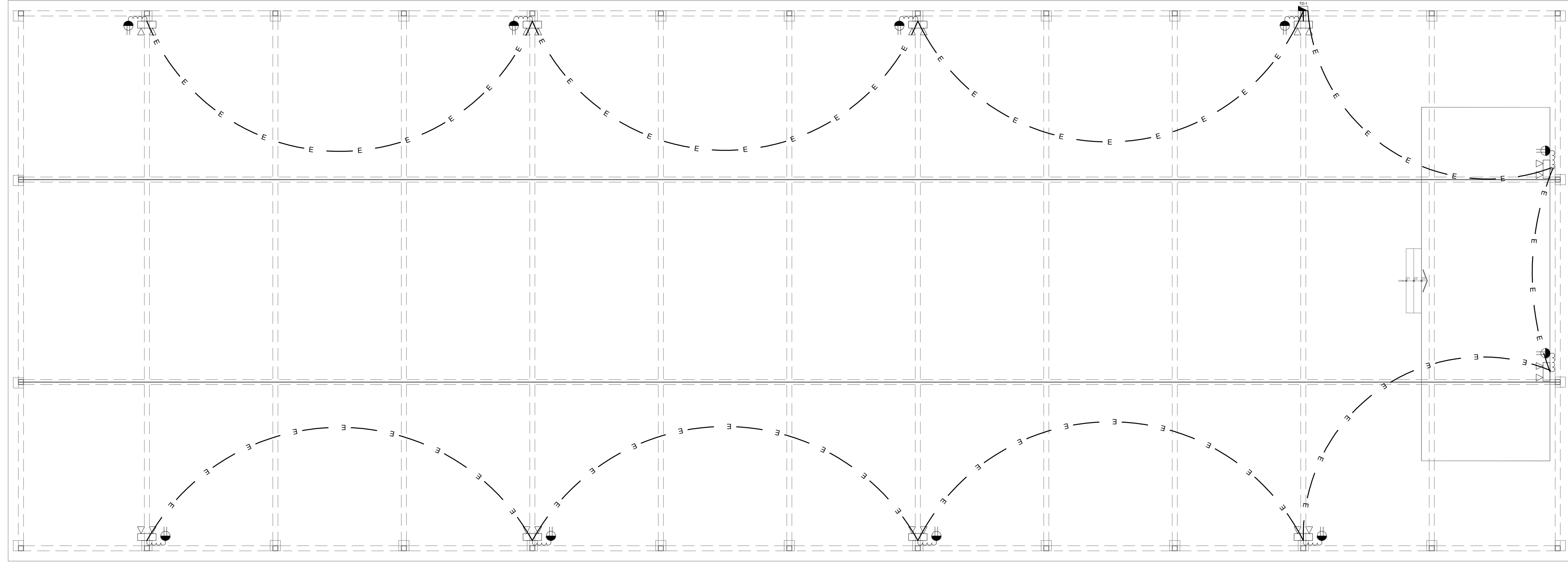


INSTALACIÓN ELÉCTRICA, Alumbrado.
SC: 1/100.



INSTALACIÓN ELÉCTRICA, Tomacorrientes.
SC: 1/100.

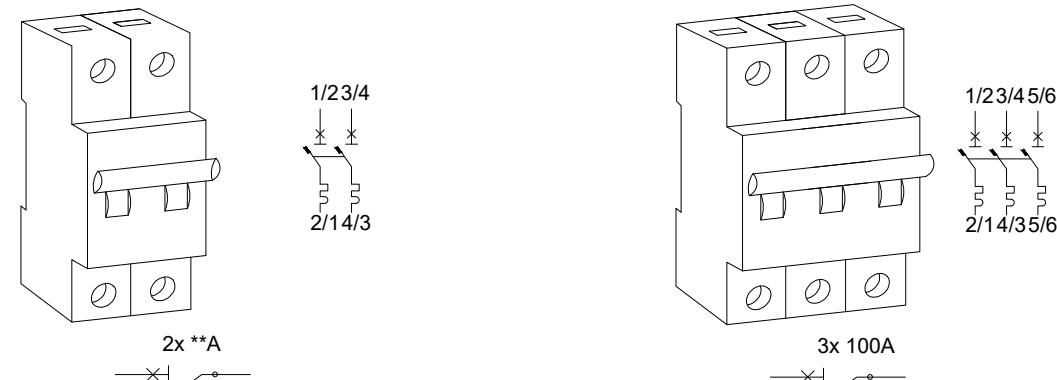


INSTALACIÓN ELÉCTRICA, Alumbrado de emergencia.
SC: 1/100.

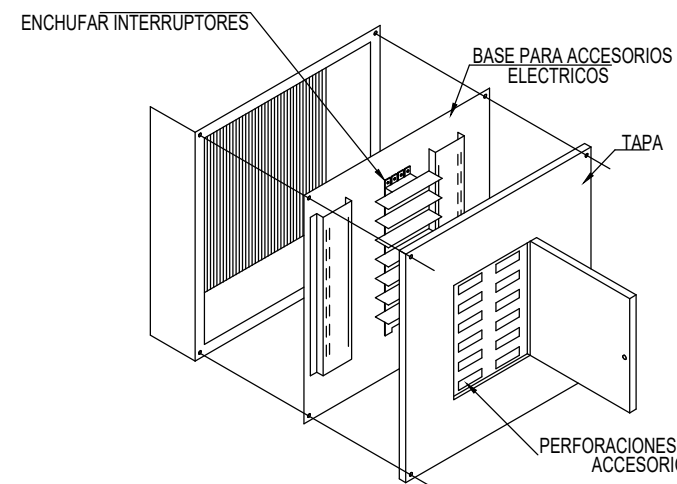
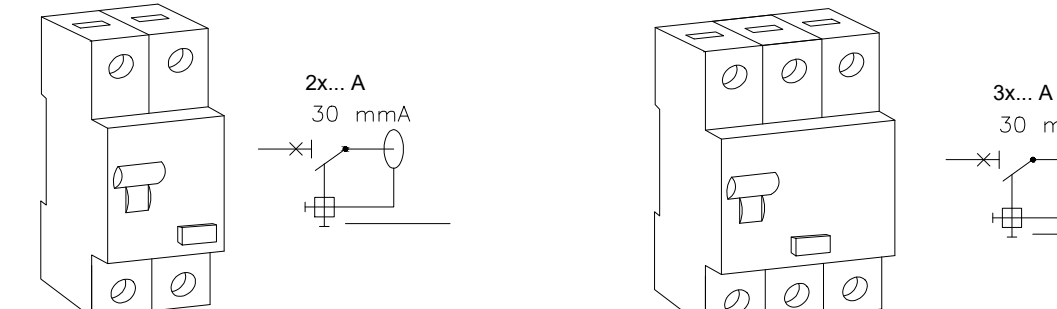
LEYENDA			
SÍMBOLO	DESCRIPCION	ALTURA (m) (Barrido interior)	TIPO DE CAJA (mm)
	SAIDA PARA ALUMBRADO EMPOTRADO EN EL TECHO	Techo	OCT-100x40
	SAIDA PARA ALUMBRADO EN LA PARED (BRAQUETE)	2.00	OCT-100x40
	SAIDA PARA ALUMBRADO DE EMERGENCIA CON BATERIA EMPOTRADO EN TECHO	Techo	RECT-100x55x50mm
	LUMINARIA DE EMERGENCIA EN LA PARED (BRAQUETE)	2.00	RECT-100x55x50mm
	INTERRUPTOR UNIPOLAR SIMPLE (10A - 220V)	1.20	RECT-100x55x50mm
	INTERRUPTOR UNIPOLAR DOBLE (10A - 220V)	1.20	RECT-100x55x50mm
	INTERRUPTOR UNIPOLAR TRIPLE (10A - 220V)	1.20	RECT-100x55x50mm
	INTERRUPTOR DE COMUTACION DE 3 VIAS	1.20	RECT-100x55x50mm
	TOMACORRIENTE BIPOLAR DOBLE (15A - 220V)	0.30	RECT-100x55x50mm
	TOMACORRIENTE BIPOLAR DOBLE CON TOMA A TIERRA (15A - 220V)	0.30 / 1.10	RECT-100x55x50mm
	TOMACORRIENTE FISO BIPOLAR DOBLE A PRUEBA DE AGUA (15A - 220V)	0.30	RECT-100x55x50mm
	SAIDA PARA DETCCION DE HUMO TEMPERATURA EN TECHO	Techo	OCT-100x40
	SIRENA, ALARMA	2.00	
	CAJA DE PASE O EMPALME EN TECHO O PARED	2.20 / TECHO	OCT-100x40
	SAIDA PARA ANTENA O TELEVISION POR CABLE	0.30	CUADRADA 100x55x50mm
	CAJA DE PASE DE INTERCONEXION DE TELEFONO EXTERNO TIPO "C" 600 x 350 x 75 mm	0.40	ESPECIAL
	CAJA DE PASE DE INTERCONEXION PARA SISTEMA DE TELEFONO INTERNO (INTERCOMUNICADOR)	0.40	ESPECIAL
	CAJA DE PASE DE INTERCONEXION DE TV-CABLE EXTERNO TIPO "C" 600 x 350 x 75 mm	0.40	ESPECIAL
	CAJA DE PASE CUADRADA DE 100x40mm SALVO INDICACION	0.30	CUAD-100x40
	TABLERO DE DISTRIBUCION ELECTRICA	1.80 Borne Sup	ESPECIAL
	SUB-TABLERO DE DISTRIBUCION ELECTRICA	1.80 Borne Sup	ESPECIAL
	INTERRUPTOR AUTOMATICO TERMOMAGNETICO	DENTRO DEL TABLERO	
	MEDIDOR kWh		
	POZO DE TOMA A TIERRA		
	CONDUCTOR A TIERRA		
	ALIMENTADOR O CIRCUITO EN TUBERIA EMPOTRADO EN TECHO O PARED - SEGUN INDICACION		
	ALIMENTADOR O CIRCUITO EN TUBERIA EMPOTRADO EN EL PISO - SEGUN INDICACION		
	ALIMENTADOR O CIRCUITO EN TUBERIA EMPOTRADO EN TECHO PARA ALUMBRADO DE EMERGENCIA - SEGUN INDICACION		

- Especificaciones Técnicas**
- El tablero general será para empotrar con marco y puerta con trador.
 - Los interruptores del tablero general serán del tipo térmico termomagnético 3x100 A, 127/230-400 V~curva "C" o similar.
 - Los conductores serán de alambre unipolar de cobre electrolítico de 99.95 % de conductibilidad con aislamiento termoplástico tipo N2XOH con área de 25 mm².
 - Los conductores de calibre mínimo a emplearse serán de 2.5 mm², tipo NH80 salvo indicación contraria.
 - Las tuberías de cloruro de polivinilo del tipo pesado de 15 mm o mínimo, salvo indicación contraria.
 - Las cajas de paso, salidas de interruptores, serán de hierro galvanizado, clase liviano o pesado. Las orejas de la fijación de los accesorios estarán mecánicamente aseguradas a las cajas. No se aceptan orejas soldadas.
 - Los accesorios para la salida, tales como interruptores, tomacorrientes, pulsadores a los de la serie dentro de Ticho, con placa de la etiqueta.
 - La altura de los reflectores será de 2.35 m s.n.p.l. de una potencia de 200 watts halógeno y metálico.
 - Para los accesorios y detalles no especificados se tomarán los indicados por el Código Nacional de electricidad Tomo V.

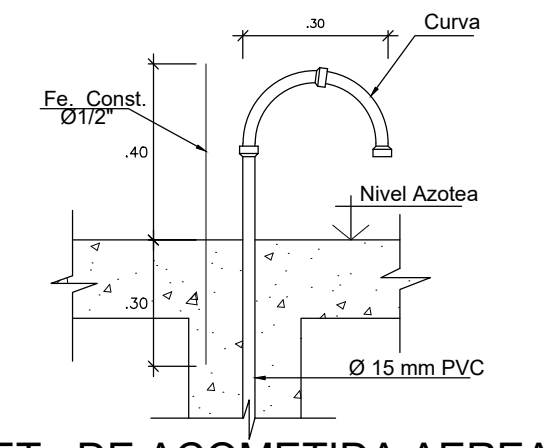
INTERRUPTOR AUTOMATICO TERMOMAGNETICO BIPOLAR INTERRUPTOR AUTOMATICO TERMOMAGNETICO 3 POLOS



INTERRUPTOR DIFERENCIAL BIPOLAR INTERRUPTOR DIFERENCIAL 3 POLOS



TABLERO DE DISTRIBUCION ELECTRICO



DET. DE ACOMETIDA AEREA